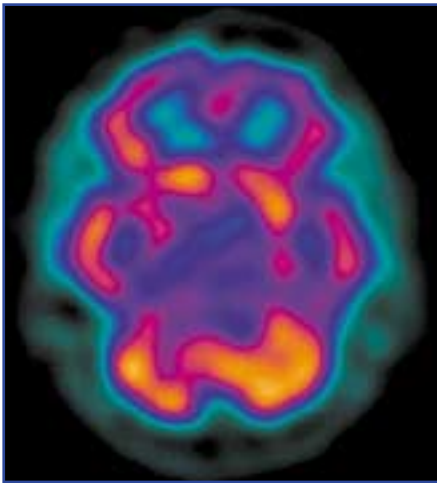
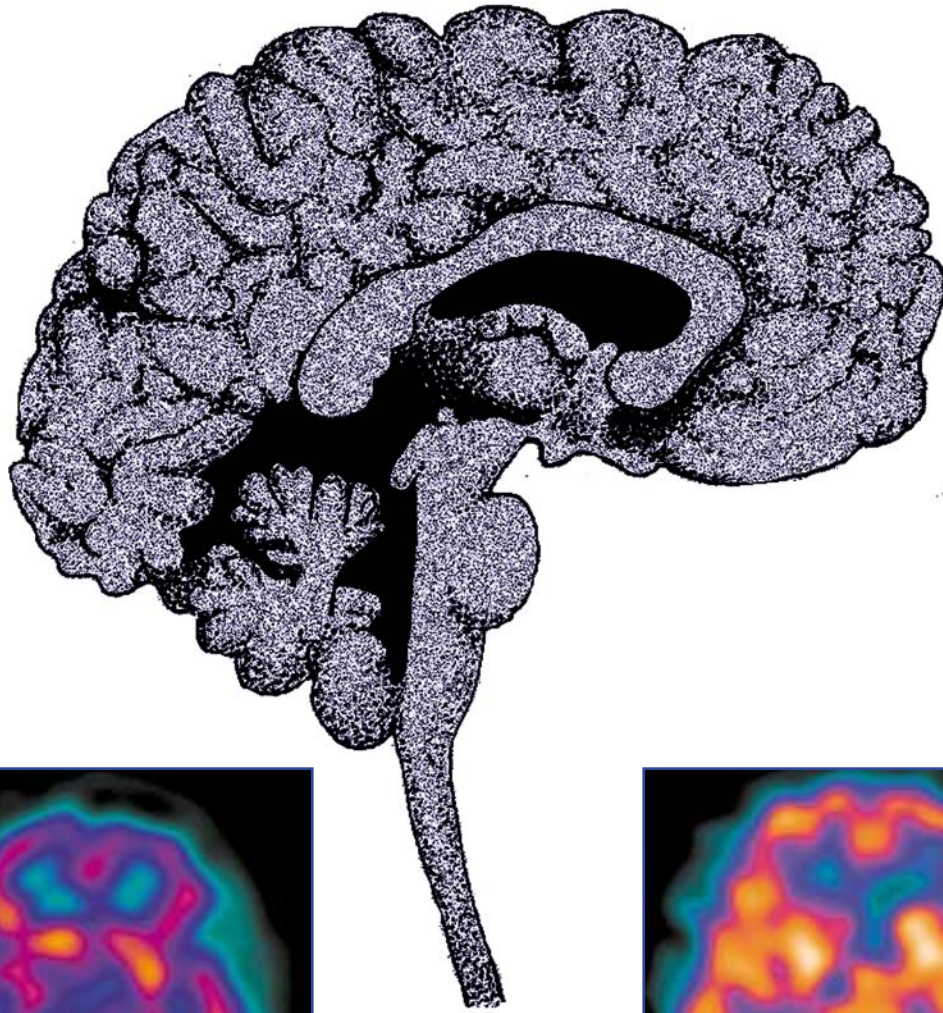
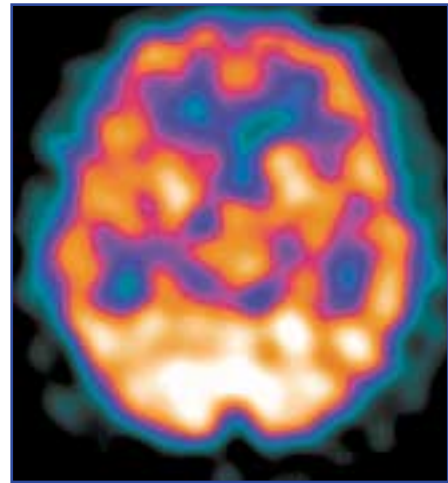


La depresión

Genética, historia familiar, factores de personalidad, tensión ambiental, y disturbios bioquímicos, todos pueden influenciar el comienzo de la depresión.¹ La investigación médica indica que la depresión puede estar ligada a un inbalance de los mensajeros químicos del cerebro que se llaman neurotransmisores.²



La función del cerebro por medio de la exploración SPECT de un cerebro con depresión



La función del cerebro por medio de la exploración SPECT de un cerebro normal

1. Synopsis of Psychiatry. Baltimore, MD: Williams & Wilkins, 1991:364-366.
2. Mayo Clinic Proc. 65(1990): 1227-1236.

La depresión

Diagnóstico:

Para alcanzar un diagnóstico de depresión, por lo menos cinco de los siguientes síntomas, incluyendo sentidos de depresión o disminuido interés o placer en actividades diarias, deben de estar presente casi todos los días por dos semanas o más sin una causa física.



No puede dormir
o duerme mucho



Agitado o lento que
otros se dan cuenta



No puede hacer decisiones,
y no puede concentrar



Sintiéndose deprimido
todo el día



Culpándose a uno mismo
o sintiéndose sin valor



Fatigo o sin energía
casi todo el día



Cambio drástico de
peso o apetito



Pensando en la muerte
frecuentemente



Falta de interés en
actividades favoritas

¡La Gente Sí Se Mejora!

